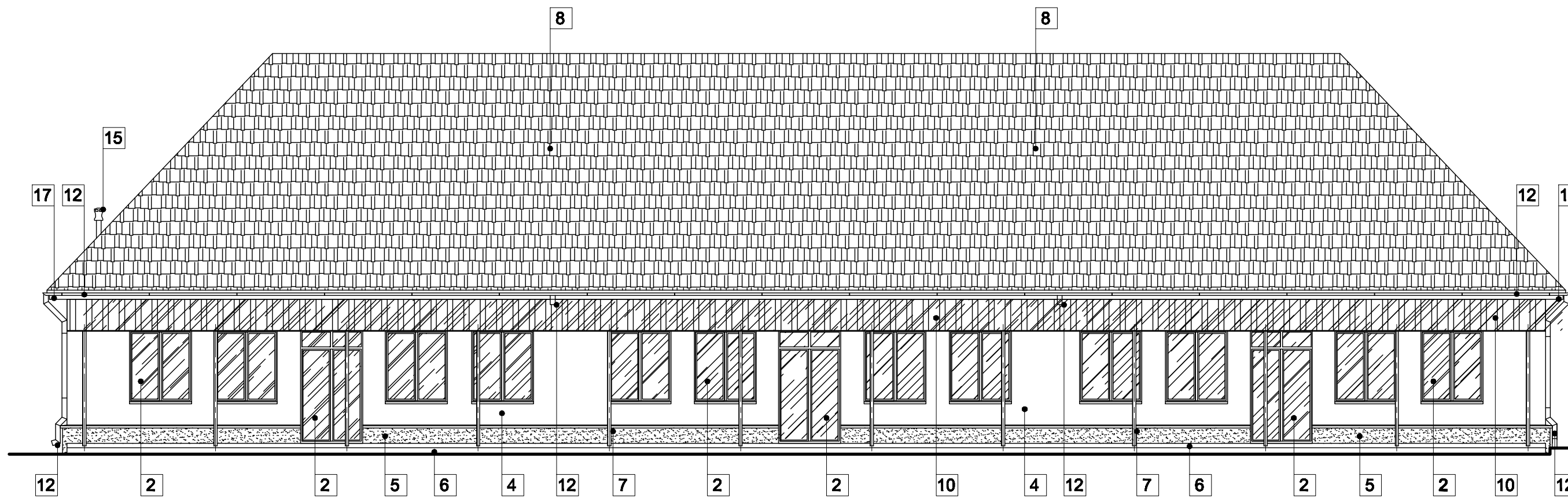


ELEWACJA PÓŁNOCNO-WSCHODNIA

LEGENDA

1. STOLARKA DRZWIOWA PCV – KOLOR BIAŁY/BRAŹOWY
2. STOLARKA OKIENNA PCV – KOLOR BIAŁY
3. KRATY OKIENNE STALOWE – KOLOR ZIELONY
4. MUR Ceglany otynkowany
5. COKÓŁ – TYNK MOZAIKOWY
6. TARAS Z KOSTKI BRUKOWEJ
7. KONSTRUKCJA STALOWA ZADASZENIA TARASU
8. POKRYCIE DACHU – BLACHODACHÓWKA
9. WYŁĄZ DACHOWY
10. ZADASZENIE TARASU – PRZEźROCYSTE PŁYTY FALISTE PET
11. DASZEK ŁUKOWY POLIWEGLANOWY
12. RYNNY I RURY SPUSTOWE PCV
13. INSTALACJA ODGROMOWA
14. KOMINY MUROWANE OTYNKOWANE
15. KOMINKI WENTYLACYJNE
16. CZERPNIĄ / WYRZUTNIĄ POWIETRZA
17. OKAP – PODBITKA PCV
18. WYŁĄZ DACHOWY
19. ŁAWY KOMINIARSKIE



ELEWACJA POŁUDNIOWO-ZACHODNIA

PRACOWNIA PROJEKTOWA "MIZAWA" MIROSŁAWA ZAWARTKA, 41-200 SOSNOWIEC ul. ANDERSA 41, tel. 501070644			
INWESTOR	GMINA BĘDZIN. BĘDZIN, ul. 11 LISTOPADA 20		
OBIEKT, ADRES	PRZEDSZKOLE NR8. 42-500 BĘDZIN, ul. KRASICKIEGO 16		
NAZWA OPRAC.	WYMIANA POSZCZIA DACHOWEGO, REMONT IZOLACJI ŚCIAN FUNDAMENTOWYCH ORAZ MODERNIZACJA SYTEMU WENTYLACJI GRAWITACYJNEJ	SKALA:	NR RYS.:
NAZWA RYS.	ELEWACJE: PÓŁNOCNO – WSCHODNIA, POŁUDNIOWO-ZACHODNIA – PROJEKT	1:100	A_08
	IMIĘ NAZWISKO	NR UPRAWNIENI	SPECJALNOŚĆ:
PROJEKTANT ARCHITEKTURA	mgr inż. arch. MAGDALENA ZAJĄC	6/06/SLOKK	ARCHITEKTURA
PROJEKTANT KONSTRUKCJA	mgr inż. MIROSŁAW ZAWARTKA	SLK/2121/P00K/08	KONSTRUKCJA
	mgr inż. SŁAWOMIR PRUSIEWICZ	SLK/2269/PWOK/08	KONSTRUKCJA
			DATA: LIPIEC 2010r.
			PODPIS: